

7E 2 Form A 系列

PCB 安装



产品介绍

7E 2 Form A系列是小型的2 Form A型PCB通孔电器, 且具备高密度安装的特点, 它适合应用于IC制造业的探针卡和仪器系统.

规格



| 7E 2 Form A 系列 | | 7E-2A□2N1-60 | | |
|---|------------------------|--|------|------------------------------|
| 参数 | 单位 | 2 Form A | | 测试环境 |
| 线圈规格 | | | | |
| 额定线圈电压 | VDC | 5.0 | 12.0 | |
| 线圈电阻 | Ω | 160 | 600 | ±10% @ 20°C |
| 操作电压 | VDC Max | 3.75 | 8.8 | @ 20°C |
| 释放电压 | VDC Min | 0.7 | 1.2 | @ 20°C |
| 触点功率 | | | | |
| 切换电压 | Volts | 100 | | Max DC/Peak AC 电阻 |
| 切换电流 | Amps | 0.5 | | Max DC/Peak AC 电阻 |
| 负载电流 | Amps | 1.0 | | Max DC/Peak AC 电阻(@30°C) |
| 触点功率 | Watts | 10 | | Max DC/Peak AC 电阻 |
| 寿命周期 | x10 ⁶ Cycle | 300 | | @ 1V 10mA |
| 触点电阻 | mΩ | 150 | | 最大开始 @ 操作电压 |
| 触点电阻稳定性 | mΩ | 5 | | 最大开始@ 操作电压 |
| 触点功率 | | | | |
| 绝缘电阻 | Ω Min | 10 ¹¹ | | 所有隔离针之间 @ 100V 20°C 65%RH |
| 介电质强度(静电) | VDC Min | 200 | | 触点之间 |
| | VDC Min | 200 | | 触点至隔离 |
| | VDC Min | 200 | | 触点至线圈 |
| | VDC Min | 200 | | 隔离至线圈 |
| 操作时间 (包括弹跳) | msec Max | 0.35 | | @ 额定线圈电压 100Hz 方波 |
| 释放时间 | msec Max | 0.25 | | 抑制二极管 |
| 测量参考条件 | | 环境数值 | | |
| 温度: 15°C to 35°C 湿度: 25% to 75%RH 大气压: 860 to 1060hpa | | 储存温度: -40°C to +85°C 操作温度: -20°C to +80°C 振动: 20G's to 2000Hz 冲击: 50G's | | |

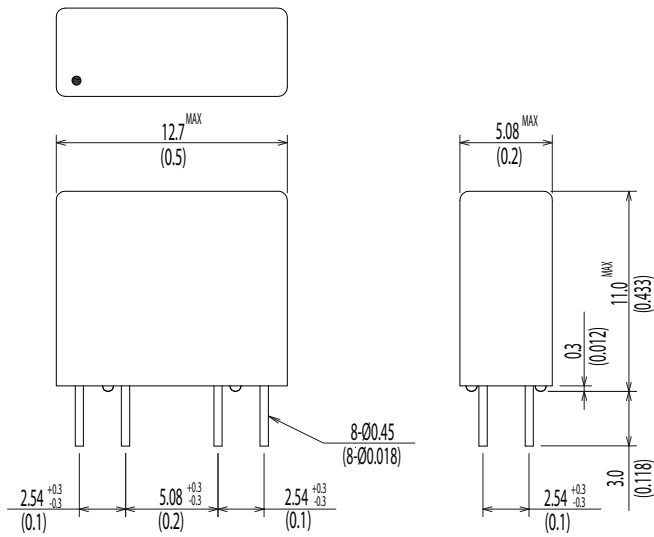
Ordering Code:

7E-2A□2N1-60

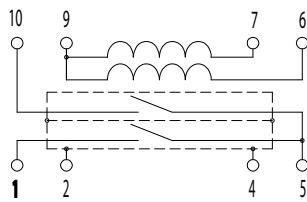
□=1 (5.0VDC), 2(12.0VDC)

外形尺寸

所有的尺寸是公制 (英制)



原理图 < 顶视图 >



Contact
Pin#5 and Pin#1 ON
Pin#5 and Pin#10 ON

Coil
Pin#7 and Pin#9 impress current
Pin#6 and Pin#9 impress current